



伊莉香酒店式公寓

泰国—芭堤雅



皇家郁金香

豪华酒店



锦江国际酒店



欢迎来到 伊莉香酒店式公寓

精美公寓 优质服务

芭提雅伊莉香酒店式公寓内设75套公寓，其中包括9套高级顶层总统套房。酒店采用现代优雅的设计，意大利风格的精致工艺，提供专业优质服务。并坐落于芭提雅独一无二的优越位置，让您在泰国的生活耳目一新，享受真正独特的度假生活方式。

伊莉香酒店式公寓整体布局别具一格，采用高档装修风格和华丽的设计。此外，宽敞的私人阳台，再加上各类酒店便利设施，以及无与伦比的服务与管理，伊莉香酒店式公寓店处处完美体现了极致奢华的生活方式。

伊莉香酒店式公寓





伊莉香酒店式公寓



皇家郁金香

豪华酒店



酒店理念

伊莉香酒店式公寓由国际最大的五星级品牌“皇家郁金香”经营管理。在这里，您可以享受到专业团队提供的优质服务，我们团队的成员将为您达成您的愿望和要求。您可以现在选购装修雅致、服务周到的单人房和双人房公寓。

伊莉香集团 (Elysium Group) 与世界最大的酒店公司金色郁金香，锦江酒店集团携手合作，共同打造最佳的酒店品牌。建立合作后，该品牌拥有4100多家酒店，分布在世界各地，为皇家郁金香和伊莉香都带来了走向成功的最佳机会。

皇家郁金香能为我们的投资者和特许经营者提供优质的服务，为他们提高投资价值，并为他们在全世界各地提供众多的酒店联盟入住选择。

我们选择与金色郁金香酒店集团合作的原因之一在于能为酒店投资者带来最优回报。

金色郁金香拥有较大的市场占有率、较高的品牌知名度、先进的预订系统，以及上百万的忠诚客户，我们之间的合作势必打造一个备受欢迎，注重高端消费酒店运营商。





皇家郁金香

豪华酒店



锦江国际酒店

金色郁金香连锁酒店的历史可追溯至20世纪60年代早期。自从首家金色郁金香酒店在荷兰开业，酒店连锁就遍及全球，并始终适应变化的需求，满足客户的期望。

作为锦江酒店集团的业务之一，这个遍布世界的连锁酒店在中国运营着四个知名的酒店品牌：即郁金香旅店、金色郁金香、皇家郁金香，以及锦江酒店。该连锁酒店在45个国家拥有4100多家酒店。

酒店集团下的每家酒店都秉承国际高标准，并任用个性人才进行管理，打造出具有当地特色的酒店，让顾客在入住期间感觉既新奇又愉快。



豪华设施

高档公寓

伊莉香酒店式公寓装修极致奢华。外部细节彰显迷人气质，建筑构思极致巧妙，合理的空间分配，并采用先进的高科技内部配套设施，淋漓尽致地体现出酒店的极奢之风。

🌿 优质客房和套房

🌿 私人阳台泳池

🌿 私人小型贵宾车

🌿 入口保安

🌿 智能家居技术（限特定楼层）

🌿 酒店大堂

🌿 无敌海景

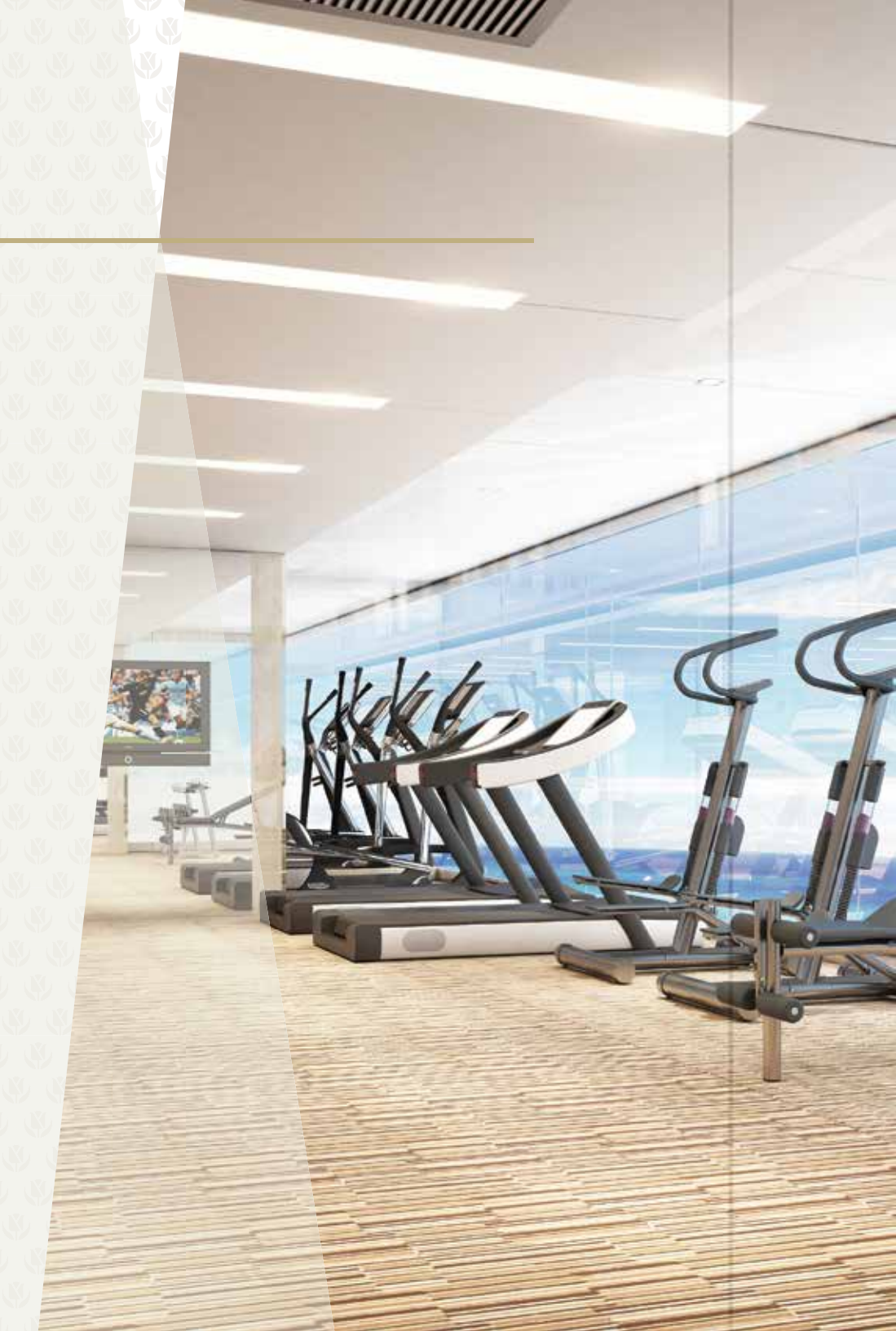
🌿 泳池和健身房

🌿 桑拿和汗蒸房

🌿 7%租金回报率

🌿 摄像监控和安全门禁

🌿 休息室和收发室





室内豪华设计新标准

非常人性化的空间分配以及内部细节设计,合理利用了每一寸空间。

来自世界顶尖品牌的启发,酒店整体采用上等材料,配置优质设备,并采用华丽的家具配套,带给客人宾至如归的感觉。

当您步入设计优雅的大堂时,就会体验到我们专业团队提供的卓越服务。私人停车场和24小时贵宾服务,酒店工作有序运营。



交通便捷

- 素万那普国际机场60分钟车程
- 曼谷市中心90分钟车程
- 乌塔堡国际机场45分钟车程



步行2分钟可到达

- 海滩
- 优质餐厅
- 各类商铺
- 皇家游艇俱乐部
- 咖啡馆
- 按摩馆
- 大佛山

步行4分钟可到达

- 芭提雅市中心
- 中央格兰德五星级酒店
- 中央餐厅和酒吧
- 诊所
- 喜莱登酒店
- 皇家克里夫酒店

步行8分钟可到达

- 皇家花园广场
- 餐厅酒吧俱乐部
- 医院
- 中央购物中心
- 大型超市
- 电影院



Hilton
Central festival Mall
希尔顿/市中心商场

Walking Street
步行街

Buddha Hill
芭提雅大佛像

Royal Cliff Hotel
皇家克里夫

伊莉香酒店式公寓

Pool and Beach Bar
泳池海滩酒吧



Note: This land is for lease only, with low-rise building height restrictions
备注: 此空地仅限于出租或低层建筑



大佛山

私人户外生活

芭提雅最具特色的地理位置

伊莉香酒店式公寓坐落在芭提雅最具特色的地理位置——帕答纳，享有无与伦比的无敌海景，引领独具一格的生活方式。伊莉香酒店式公寓率先在泰国开设多阳台私人露天泳池，并配备了超乎想象的个性化服务和设施。

伊莉香酒店式公寓附近分布着泰国芭提雅的著名地标景点和各大五星级酒店。广大客户选择入住这里，毫无疑问是会享受到不一样的芭提雅奢华的生活方式。伊莉香酒店式公寓位于芭提雅新城和旧城相交的中心，占据极佳的城市地理位置，是休闲、商务、购物或饮食、游玩娱乐的最佳场所。

100米外的世外桃源



惬意海滩



无敌海景



品牌专享 应有尽有

品牌酒店式公寓预览

许多品牌酒店在泰国经营得很成功，其中包括悦榕庄酒店、四季酒店、W酒店和康拉德酒店。这些酒店主要的成功之处在于：

1. 使用知名度高，备受尊敬的品牌市场
2. 选择成功的优质酒店管理公司进行运营管理
3. 配备高质高档的酒店和度假区配套设施
4. 提供专业的入住服务
5. 视为现有酒店空房和基础设施的一部分
6. 采用高档高质材料，打造别具一格的设计和环

所有的皇家郁金香酒店都具备了这些走向成功的主要因素。最令潜在的客户欣慰的是芭堤雅皇家郁金香酒店这个大规模品牌酒店和我们伊莉香地产开发商共同携手合作，同时也大大增加了客户对我们开发商的信心。大大降低了客户的购买风险，这是非常难得的

为什么购买芭堤雅皇家郁金香酒店式公寓

1. 可以以最优价购买到享有世界级主题设计的品牌房产。
2. 终身加入金色郁金香和皇家郁金香品牌，并享有品牌专门服务和配套设施。
3. 追求双向卓越：舒适的私人住宅，各种设施一应俱全，以及享受五星级酒店配套服务。
4. 拥有诱人的长短期收益，随着品牌的发展，获得稳定的收益和资金收入。
5. 可供公寓数量有限，控制房产过度供应，进一步确保资产升值。
6. 皇家郁金香已经与中国最大的酒店旅游公司“锦江酒店集团”展开合作，并于2016年开始接受预订，使皇家郁金香备受泰国最大出租和转售市场，以及中国客户的喜爱。

管理部门

房产与出租管理服务

芭堤雅皇家郁金香由五星级皇家郁金香酒店经营管理，并提供一系列服务，包括：

- 公共区域和设施管理
- 出租管理

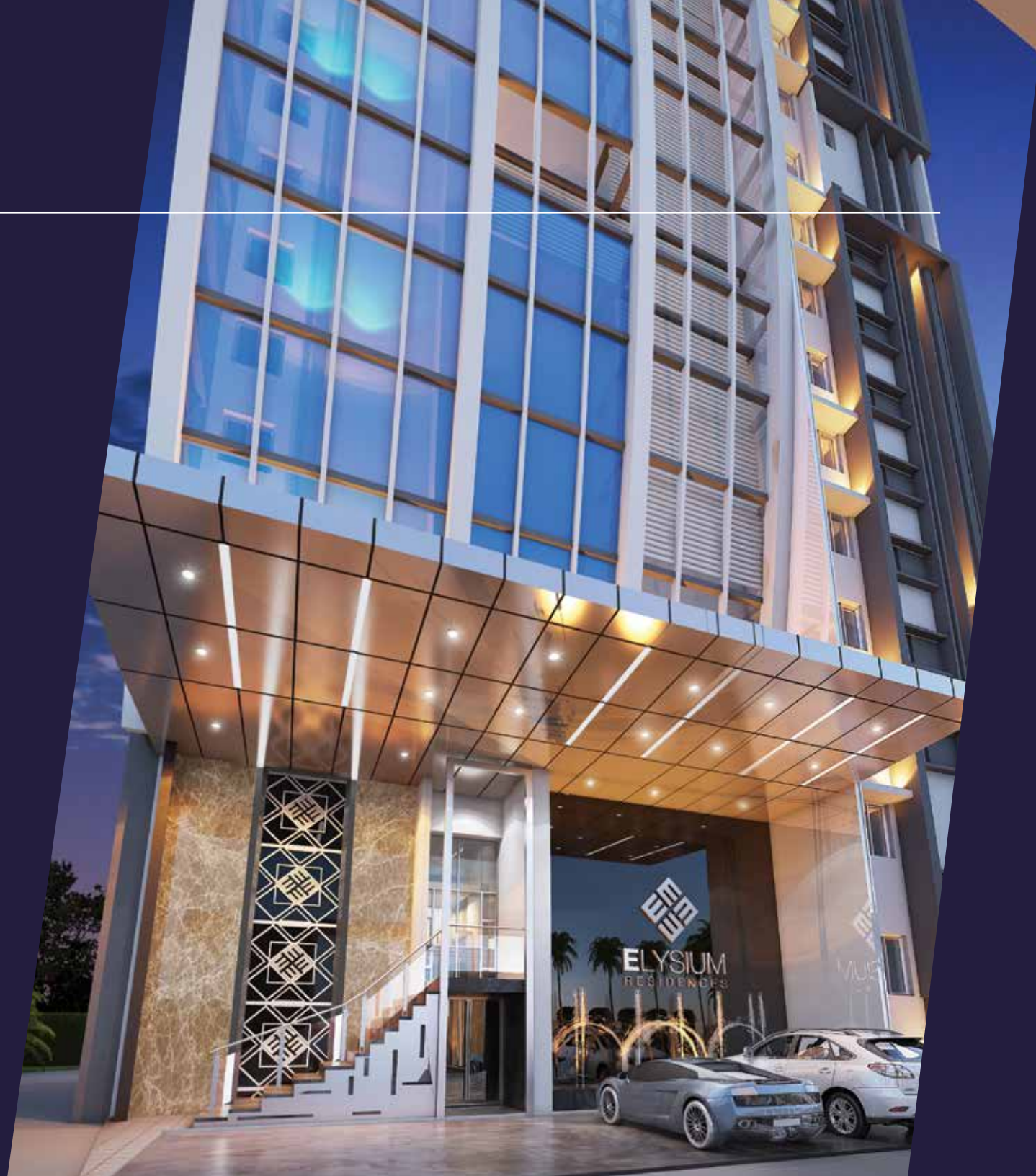
公共区域与设施管理

芭堤雅皇家郁金香业主有权使用公共区域和设施，如五星级酒店中的设施。这些区域和设施与酒店一样由管理公司负责维护。公共区域包括人行道、一般绿化区域，以及诸如餐厅和泳池等设施。



开发商简介

开发项目名称:	伊莉香酒店式公寓
开发商:	伊莉香集团
房产类型:	永久产权
楼层:	18层及1层地下室
建筑:	设计顾问: A35建筑师
	项目建筑师: Komkrich Panonsatit
	绿化顾问: A35建筑师
	室内设计: 曼谷Model 1to1
管理酒店名称:	锦江旗下的皇家郁金香酒店
占地总面积:	3 Ngan 57 Sq.w 1428 平方米
总户数:	75 户
户型:	单人房, 双人房, 总统套房
天花板高度:	2.7至4米



提供服务:	保安及前台管理服务—租赁办公室
停车位:	25 个
物业费:	每月每平方65泰株 (提前支付12个月的费用)
维修基金:	每平方650泰株 (过户时可进行一次性支付)
地址:	芭堤雅帕答纳山卡塞新路7巷
动工日期:	预计2016年第三季度动工
预期完工日期:	预计2018年第二季度完工



户型介绍

一室一厅

皇家郁金香经营管理



A1 53.00 平方米

A2 35.00 平方米



有关方面允许将来对此户型布局的进一步变更
单位面积以及尺寸以最后完工所得面积尺寸为准。



有关方面允许将来对此户型布局的进一步变更
单位面积以及尺寸以最后完工所得面积尺寸为准。



A3 33.30 平方米

B1 56.80 平方米



有关方面允许将来对此户型布局的进一步变更
单位面积以及尺寸以最后完工所得面积尺寸为准。



有关方面允许将来对此户型布局的进一步变更
单位面积以及尺寸以最后完工所得面积尺寸为准。



B2 51.60 平方米

极佳的空间



有关方面允许将来对此户型布局的进一步变更
单位面积以及尺寸以最后完工所得面积尺寸为准。





户型介绍

两室一厅

皇家郁金香经营管理



C 72.00 平方米



有关方面允许将来对此户型布局的进一步变更
单位面积以及尺寸以最后完工所得面积尺寸为准。

D 123.20 平方米



有关方面允许将来对此户型布局的进一步变更
单位面积以及尺寸以最后完工所得面积尺寸为准。





户型介绍

总统套房

皇家郁金香经营管理



P1 123.20 平方米

P2 108.40 平方米



有关方面允许将来对此户型布局的进一步变更
单位面积以及尺寸以最后完工所得面积尺寸为准。



有关方面允许将来对此户型布局的进一步变更
单位面积以及尺寸以最后完工所得面积尺寸为准。

P3 72.00 平方米



有关方面允许将来对此户型布局的进一步变更
单位面积以及尺寸以最后完工所得面积尺寸为准。



惬意的生活



各项服务

芭堤雅皇家郁金香酒店式公寓的设施与服务

皇家郁金香提供的设施和服务包括：

餐厅—设有优质餐厅，为所有皇家郁金香酒店式公寓住户提供早餐、午餐和晚餐，符合皇家郁金香标准。

接待—皇家郁金香将以酒店的接待方式提高普通住宅的服务标准。

客房中心—酒店聘用经过专业培训的服务工作人员来打理客房洗衣等等整体服务



业主及交流俱乐部

皇家郁金香业主及交流俱乐部

皇家郁金香的业主有权加入金色郁金香业主俱乐部。任何地方的金色郁金香住宅业主间可在度假期间根据双方自愿，进行相互交换，可在新旅游点入住，包括泰国、新加坡和印度尼西亚。

该优势将自然扩大，随着品牌继续发展，还将涵盖令人向往的新地点。皇家郁金香酒店式公寓为业主提供的种种便利，就像他们的房产价值一样，将在未来不断增加。



伊莉香集团简介



伊莉香集团
诠释豪华

伊莉香集团是一家综合性的房地产开发公司，由具有多年国际建筑行业经验的商业大亨齐格弗里德·沃尔夫（Siegfried Wolf）率领管理。他掌管的住宅、酒店和多用途项目创造了超过200亿美元的总销售额，以及120亿美元的净收益。目前，齐格弗里德担任巴林兄弟银行（私人银行）主管、Strabag建筑—Magna国际股份有限公司高管兼Magna Steyr AG首席执行官。

伊莉香集团在创收过程中始终考虑所有者权益。这为公司带来了稳定的资金基础，有能力进行最新投资。伊莉香集团在过去25年中，业务不断壮大，令人印象深刻。如今，集团采用多样化、高水准的业务组合，为公司和投资者创造更大的收益。

各项服务

伊莉香集团的垂直一体化服务旨在为伊莉香集团及其投资者实现房地产价值的最大化。

伊莉香集团各项服务包括：

- 兼并
- 开发
- 建筑管理
- 营销
- 租赁和销售
- 资产管理
- 住宅房产管理
- 商业房产管理



经验丰富

采用创新方法进行严格的财务控制，并具备强大的营销技能，是我们成长与发展的关键。

我们值得称美的业绩结果源自：

- 积极专注，经验丰富的员工
- 与主要相关专业人士建立稳固的合作关系
- 构思并构建复杂商业计划的能力
- 与利益相关者相互合作—客户、社区、投资者、供应商和团队成员
- 房地产行业的专业知识

我们的开发团队已经参与到澳大利亚、俄罗斯和泰国的一些知名的建筑工作中，如：

- 阿布扎比亚斯岛亚斯俱乐部
- 阿联酋艾恩Sheikh Zayed Desert学习中心
- 卡塔尔多哈Buzwair办公室总部
- 德国科隆Rheinauhafen Kranhaus



伊莉香酒店式公寓

皇家郁金香经营管理



www.elysiumcondo.com

开发商伊莉香集团
公司注册地址: 382/36moo 9 nongprue, Banglamung, Chonburi, Pattaya.
本手册所有效果图设计, 图片文字, 以及广告概念仅供参考,
开发商伊莉香集团保有对免责声明中信息变更和修改的权利。

豪华预订